



FAHRRADMITNAHME EINMAL ANDERS

Die Fahrradstellplätze in den Zügen sind gut gebucht. Man muss dennoch nicht auf das Fahrrad verzichten, denn die ÖBB bieten eine Vielzahl von attraktiven Alternativen an.

DAS FALTRAD IST IMMER DABEI – UND DAS KOSTENLOS

Die ÖBB ermöglichen die kostenlose Mitnahme von zusammengeklappten Falträdern mit den Maximalmaßen 90x60x40 cm in allen Zügen. Darüber hinaus dürfen größere Falträder mit den Maximalmaßen 110x80x40 cm in allen Nahverkehrszügen (ausschließlich in den Mehrzweckbereichen) sowie in allen ÖBB Railjets (ausschließlich in den gekennzeichneten Gepäckabteilen) kostenfrei mitgenommen werden. Fahrräder größer als 110x80x40 cm gelten als normale Fahrräder und unterliegen den entsprechenden Tarifbestimmungen.

WENN DAS FAHRRAD ALLEINE AUF REISEN GEHT

Mit dem Haus-Haus-Gepäck-Service* der ÖBB bieten wir unseren Kund:innen die Abholung und Zustellung ihres Fahrrads von bzw. zu einer Wunschadresse in Österreich. Der Standardpreis für dieses Premium-Service ist € 49,- pro Strecke. Zur Fahrradsaison von 1.05. bis 30.09.2022 gibt es für alle Reisende ein Special um € 25,- je Fahrrad. Für Klimaticket- und **VORTEILSCARD** Kund:innen sind es sogar nur € 20,- je Fahrrad. Alle Infos auf oebb.at/haushausgepaeck.

* Es gelten die Tarifbestimmungen und Beförderungsbedingungen der ÖBB-Personenverkehr AG, abrufbar unter oebb.at

ES GIBT AUCH ANDERE SCHÖNE FAHRRÄDER

Bei ÖBB 360 steht die Mobilität der ersten und letzten Meile im Vordergrund – also wie man zum Bahnhof kommt oder die Reise nach Ankunft klimafreundlich fortsetzt. In einigen Gemeinden – und es werden jedes Jahr mehr – stehen E-Scooter, Leihräder und E-Bikes unserer Servicepartner kostengünstig zur Ausleihe zur Verfügung.

Mit „**Bike Tirol**“ können direkt an den Bahnhöfen Mauter a. B., Wörgl und Kufstein Einheimische, Tourist:innen und Tagesausflüger:innen rund um die Uhr hochwertige Mountain-(E-)Bikes ausleihen. Die Reservierung, Buchung und Ausleihe der Services funktioniert einfach über die **wegfinder App**. Alle Infos auf oebb.at/sharedmobility



Mit dem Fahrrad unterwegs

2022



Ob Urlaubsradler:in,
Mountainbiker:in oder Radpendler:in:
Wir haben das passende Angebot für Sie
und Ihr Fahrrad.



FAHRRAD AM ZUG

Sie erkunden Österreich am liebsten mit Ihrem Fahrrad? Mit der Bahn sind Sie in jeder Richtung mobil: Die ÖBB bringen Sie zu den schönsten Routen entlang von Flüssen, rund um Seen und zu den Bergen.

Donau-, Enns- oder Salzkammergutradweg lassen sich über die Weststrecke erreichen, auf der alle **Railjets** bzw. **Railjet Xpress**, der **ICE** sowie der **Intercity** ins Salzkammergut Fahrräder transportieren. Im Railjet und Railjet Xpress befindet sich im ersten Wagen hinter der Lok die **Fahrradzone mit gekennzeichneten Sitzplätzen** und bietet Platz für 5 bzw. 7 Räder.

Auf der **Südstrecke** zwischen Wien, Villach und Lienz bzw. Venedig sind **alle Fernverkehrszüge mit Fahrradabteilen** ausgestattet und ermöglichen so zum Beispiel eine Tour auf dem Drauradweg. Wenn Sie entlang der Mur in die südsteirischen Weinberge radeln möchten, bietet sich Graz als Ausgangspunkt an. Fahrradabstellplätze gibt es in allen Fernverkehrszügen zwischen Wien und Graz.

Wer gern hoch hinaus fährt, kann sein Mountainbike in jedem **Inter- und Eurocity auf der Tauern- bzw. Brennerstrecke** sowie im inneralpinen Verkehr (Graz – Salzburg/Innsbruck, Graz – Lienz) mitnehmen. Und wer den ganzen Tag zum Radfahren nutzen möchte, reist in der Nacht an und ab:

Viele Euronight- bzw. Nightjet-Züge befördern Fahrräder.

Bei Touren in die Umgebung bleiben Sie dank des Nahverkehrs flexibel. Die Beine sind müde? Dann bringen S-Bahn, Regional-, Regional Express-Zug oder der Cityjet Xpress Sie und Ihr Fahrrad wieder bequem nach Hause.

Infos unter oebb.at/fahrrad oder im **ÖBB Kund:innenservice 05-1717**

Wo bekommen Sie Ticket und Reservierung für Ihr Fahrrad?

- An den ÖBB Ticketschaltern
- Online auf tickets.oebb.at
- Über die ÖBB App
- Telefonisch unter 05-1717

Sie können das Ticket bis zu 6 Monate im Voraus buchen.

Impressum: ÖBB-Personenverkehr AG, Am Hauptbahnhof 2, 1100 Wien, FN 248742 y, Produktionsort: Gerin Druck GmbH, Wolkersdorf, Verlagsort: Wien; Prod.-Nr. 113022-0305. Stand April 2022. Änderungen, Satz- und Druckfehler vorbehalten! Bei der Foto-Produktion wurden alle COVID-Vorschriften eingehalten.

PREISE FÜR DIE FAHRRADMITNAHME¹

- Die Fahrradmitnahme kostet **10% des 2. Klasse-Tickets** auf der gebuchten Strecke, berechnet vom Preis für ein ÖBB Standard-Ticket.
- Es gibt günstige **Wochen- und Monatsstreckenkarten** für die Fahrradmitnahme.
- Mit dem **Einfach-Raus-Radticket** fahren Kleingruppen von 2 bis 5 Personen günstiger: 2 Personen fahren inklusive Fahrrad zum Pauschalpreis von € 44,- einen Tag² in den meisten S-Bahn-, Regional- und Regional Express-Zügen sowie im Cityjet Xpress in Österreich. Bei Gruppen bis zu 5 Personen fällt für jede weitere Person ein Aufpreis von € 4,- an.
- Mit **Biking International** sind Sie mit dem Rad ins Ausland unterwegs. Es kostet pauschal € 12,- zzgl. Reservierungsgebühr für jede Strecke.

Nähere Informationen zu den Preisen unter oebb.at/fahrrad; es gelten die AGB und Tarife der ÖBB-Personenverkehr AG abrufbar unter oebb.at. Im Bereich regionaler Verkehrsverbünde können anstelle der oben genannten ÖBB Preise für die Fahrradmitnahme die jeweiligen Verbundtarifbestimmungen vorrangig zur Anwendung gelangen.

¹ Bitte beachten Sie, dass wir Fahrräder nur bis zu folgenden Abmessungen mitnehmen können: Fahrradlänge 185 cm • Fahrradhöhe 110 cm • Fahrradbreite 60 cm • Raddurchmesser 28 Zoll (74 cm) • Reifenbreite 4,2 cm • Maximalgewicht 30 kg.

² Gilt am gewählten Tag: Montag bis Freitag 09:00 Uhr bis 03:00 Uhr des Folgetages; Samstag, Sonn- und Feiertag ganztägig bis 03:00 Uhr des Folgetages. Gilt nicht für Fahrten mit Ein- und Ausstieg innerhalb des Verkehrsverbundes Voralpberg.

PLATZRESERVIERUNG FÜR FAHRRÄDER

Im Fernverkehr sind die Fahrradstellplätze heiß begehrt. Für **Railjet, Railjet Xpress, ICE, Intercity, Eurocity, D-Zug, Nightjet** und **Euronight** benötigen Sie daher eine **Reservierung**: Bei Online-Reservierung: € 3,- | An einem ÖBB Ticketschalter: € 3,50 Bitte befestigen Sie die Fahrrad-Reservierungsbestätigung an Ihrem Fahrrad! Gerne nehmen wir **Tandems, Liegeräder** oder **Fahrradanhänger** bei bestimmten Intercity- und Eurocity-Zügen in speziellen Gepäckabteilen mit. Bitte haben Sie Verständnis, dass Sie diese nur an den ÖBB Ticketschaltern oder telefonisch unter 05-1717 buchen können. In S-Bahnen, Regional- und Regional Express-Zügen sowie im Cityjet Xpress ist keine Reservierung erforderlich. Wenn genügend Stellplätze frei sind, kommt Ihr Fahrrad mit, im Mehrzweckbereich auch mit Fahrradanhänger, für den ein eigenes Ticket erforderlich ist.



© ÖBB, Harald Eisenberger



© Kärnten Werbung, Gerdl

FAHRRADMITNAHME LEICHT GEMACHT

Damit Bahn- und Radfahren von Anfang an zum Vergnügen wird und im Zug alles wie am Schnürchen klappt, ein paar Tipps und Tricks für Sie:

- Bitte verladen Sie Ihr Fahrrad immer selbst. In den Wagen mit besonderen Gepäckabteilen für Fahrräder werden Sie unsere Zugbegleiter:innen bei der Verladung unterstützen.
- Treffen Sie bitte 5 - 10 Minuten vor Abfahrt des Zuges am Bahnsteig ein.
- Auf Ihrer Reservierungsbestätigung für Fernverkehrszüge steht, in welchem Wagen sich Ihr Fahrradstellplatz befindet. Den Wagenreihungsanzeiger finden Sie am Bahnsteig sowie unter live.oebb.at auf Ihrem mobilen Endgerät und somit können Sie direkt zum richtigen Bahnsteigsektor gehen.
- Bitte nehmen Sie vor Eintreffen des Zuges die Packtaschen vom Rad. Dann geht das Einsteigen und Verladen ohne Hektik.
- Achten Sie beim Ein- bzw. Aussteigen darauf, Beschädigungen an Ihrem Rad oder dem Zug zu vermeiden. Bitte reinigen Sie Ihr Fahrrad vor dem Einsteigen, wenn dieses stark verschmutzt ist.
- Wir bitten Sie, Ihr mitgenommenes Fahrrad abzusperren und entsprechend zu sichern. In Fernverkehrszügen gibt es meist Fahrradhaken. Im Nahverkehr stehen Räder in den dafür vorgesehenen Bereichen. Bitte befestigen Sie es mit den vorhandenen Gurten.
- Für alle E-Biker:innen: Bitte sorgen Sie vor der Reise für volle Akkus! Die Akkus müssen während der Bahnfahrt am E-Bike bleiben und dürfen in den Zügen nicht geladen werden. Ausschließlich elektrisch angetriebene Fahrzeuge können wir nicht mitnehmen.



© ÖBB, Harald Eisenberger

MIT DEN ÖBB ZU DEN SCHÖNSTEN RADWEGEN ÖSTERREICHS

DRAURADWEG

Sie radeln entlang der Drau quer durch Osttirol und Kärnten, vorbei an markanten Gipfeln der Lienzer Dolomiten, malerischen Dörfern sowie den warmen, trinkwasserklaren Badeseen Kärntens. Die 116 Kilometer lange Radtour zwischen Lienz und Villach ist für geübte Biker:innen an einem Tag zu schaffen, da der Streckenverlauf nur wenige Steigungen aufweist. Genussradler:innen können sich ihre Streckenlänge natürlich individuell gestalten, da man mit der S-Bahn Kärnten entlang der S1 an sehr vielen Bahnhöfen starten kann. Ferner gibt es in Kärnten den **Tauernsprinter**, der zwischen Villach Hbf, Spittal-Millstättersee und dem Bahnhof Mallnitz-Obervellach verkehrt.

Empfohlene Bahnstationen:

Sillian, Lienz, Spittal-Millstättersee, Villach Hbf, Klagenfurt Hbf, Völkermarkt-Kühnsdorf

MURRADWEG

Die Strecke führt von den Bergriesen des Salzburger Lungaus über die Obersteiermark und Graz bis ins südsteirische Land der Weinberge und heißen Quellen. Asphaltwege und gut befestigte Strecken wechseln einander ab. Der Einstieg in den Radweg ist überall möglich.

Empfohlene Bahnstationen:

Unzmarkt, Judenburg, Knittelfeld, Leoben Hbf, Bruck/Mur, Graz Hbf, Spielfeld-Straß, Bad Radkersburg



© Kärnten Werbung, Gerdl



© Österreich Werbung, Filmls



© Donau Niederösterreich, Steve Halder

ENNSRADWEG

Radfahren entlang der Enns ist ein Geheimtipp für Naturbegeisterte: Imposante Berge und wildromantische Täler begleiten Sie. Der Start liegt im Salzburger Land. Dann geht's vorbei am Dachstein und den Schladminger Tauern bis zu den Nationalparks Gesäuse und Kalkalpen. Gemächlich endet die manchmal nicht ganz einfache Tour in Enns in Oberösterreich.

Empfohlene Bahnstationen:

St. Valentin, Radstadt, Schladming, Liezen, Selzthal, Weyer, Steyr, Enns

INNRADWEG

Radgenuss am Fluss bietet Ihnen der Innradweg. Innerhalb Österreichs führt er durch die schroffe Alpenlandschaft Tirols und über die sanften Hügel des Innviertels bis zur Donau. Auch Kulturbefragte kommen auf ihre Rechnung: Der kleine Ort Zams mit der mystischen Klamm liegt ebenso am Weg wie Innsbruck, die Silberstadt Schwaz oder die Barockstadt Schärding.

Empfohlene Bahnstationen:

Landeck-Zams, Innsbruck Hbf, Schwaz, Jenbach, Wörgl Hbf, Kufstein

SALZKAMMERGUT-RADWEG

Der Radweg verläuft in zwei Schleifen durch eine der schönsten Landschaften Österreichs. Die 351 Kilometer lange Route ist zum Teil recht anspruchsvoll. Sie führt Sie zu 13 Seen und zu den bekanntesten Sehenswürdigkeiten der Region wie St. Gilgen, Bad Ischl, St. Wolfgang, Gmunden, Hallstatt oder Bad Aussee.

Empfohlene Bahnstationen:

Salzburg Hbf, Steindorf bei Straßwalchen, Gmunden, Bad Ischl, Bad Aussee

DONAURADWEG

Entspannen auf einem der bekanntesten Radwege Österreichs: Unberührte Auenlandschaft, romantische Weinorte und radfreundliche Gastbetriebe warten auf Sie. Wenn Sie bequem flussabwärts radeln wollen, ist die Grenzstadt Passau der ideale Ausgangspunkt für Sie. Von dort geht es der Donau entlang bis nach Wien. Von Linz können Sie stündlich mit dem Regionalverkehr nach Passau fahren. Bei Anreise aus Wien empfiehlt sich eine der 7 täglichen ICE-Direktverbindungen nach Passau. Für eine Tagestour in die Wachau bringt der Cityjet Xpress Sie und Ihr Rad schnell und bequem von Wien Westbahnhof nach Melk. Wenn Sie nicht die ganze Strecke bis Wien radeln möchten, können Sie ab Krems jede Stunde die REX-Züge nutzen.

Empfohlene Bahnstationen:

Wien Hbf, St. Pölten Hbf, Linz Hbf, Wels Hbf, Schärding, Passau Hbf
Wachau: Wien Westbahnhof, St. Pölten Hbf, Melk, Krems/Donau, Wien Franz-Josefs-Bahnhof

NEUSIEDLER SEE-RADWEG

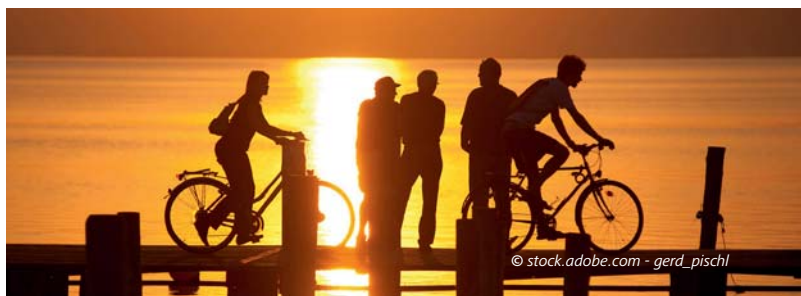
Der beste Startpunkt zur Umrundung des größten Steppensees Mitteleuropas ist der Bahnhof Neusiedl am See, dann geht's vorbei an den Ausläufern des Leithagebirges und den Seebädern Weiden, Podersdorf bis nach Illmitz. Hier können Sie mit Ihrem Fahrrad per Schiff nach Mörbisch übersetzen, einen Abstecher in den Nationalpark machen oder den Weg über Ungarn nehmen. Wie auch immer, unsere Nahverkehrszüge bringen Sie jeden Tag stündlich in nur 40 Minuten von Wien zum Neusiedler See.

Empfohlene Bahnstationen:

Wien Hbf, Neusiedl am See, Breitenbrunn, Purbach, Weiden am See

Weitere Informationen finden Sie unter:

oebb.at/fahrrad bzw. www.austria.info/radfahren



© stock.adobe.com - gerd_pischl